

Sie investieren - wir finanzieren: KfW!

Hamburg, 28. April 2010

Impulse für Erfolg - Moderne Investitionsförderung für Arztpraxen

Stephan Gärtner

Die Zukunftsförderer



**Wir, die KfW,
sind ein wichtiger Finanzpartner für Sie
als zukunftsorientierte Unternehmer!**

KfW Bankengruppe

Wir stellen uns vor



- Sitz in Frankfurt, Berlin und Bonn
- 3.800 Mitarbeiter
- 64 Mrd. Euro Fördervolumen in 2009
 - Mittelstand und Existenzgründer
 - Wohnwirtschaft und Bildung
 - Umwelt- und Klimaschutz
 - Export- und Projektfinanzierung
 - Projekte in Entwicklungs- und Transformationsländern



Unsere Finanzierungsangebote für Sie



Investitionsförderung

- StartGeld
- ERP-Kapital für Gründung
- Unternehmerkredit
- KfW-Sonderprogramm

Beratungsförderung

- Gründercoaching
Deutschland

Sie machen sich selbstständig



Praxis Neugründung

Praxis-
übernahme

Praxis-
beteiligung

- Betriebsimmobilien und -grundstücke
- Gerätschaften und Einrichtungen
- Praxisfahrzeuge
- Übernahmepreis
- Betriebsmittel



Der Weg zum KfW-Kredit



Unser Darlehen für „kleine“ Vorhaben

KfW-StartGeld



bis zu 50.000 EUR
Fremdfinanzierung

bis zu 20.000 EUR
Betriebsmittelanteil

Förderung bis 3 Jahre
nach Gründung

zweite Antragstellung
möglich



bis zu 10 Jahre Laufzeit
bis zu 2 J. tilgungsfrei

kostenfreie
Sondertilgungen

erleichterte
Besicherung

anfänglicher
Nebenerwerb möglich

80% Haftungsfreistellung inklusive!

Ein Beispiel aus der Praxis

Existenzgründung durch Beteiligung an einer Praxis



Investitionsplan	EUR
Beteiligung Praxis	60.000
Summe	60.000

Finanzierungsplan	EUR
Eigenkapital	10.000
KfW-StartGeld	50.000
Summe	60.000

Unser klassisches Fremdkapital

KfW-Unternehmerkredit



bis zu 100%,
bis zu 10 Mio. EUR

bankübliche
Sicherheiten

risikogerechter
Zinssatz



bis zu 20 Jahre
Laufzeit

bis zu 20 Jahre
Zinsfestschreibung

kostenfreie
Sondertilgungen

50% Haftungsfreistellung für etablierte Unternehmen (>2 Jahre) möglich!

Zusätzliche Zinsverbilligung für kleine und mittlere Unternehmen

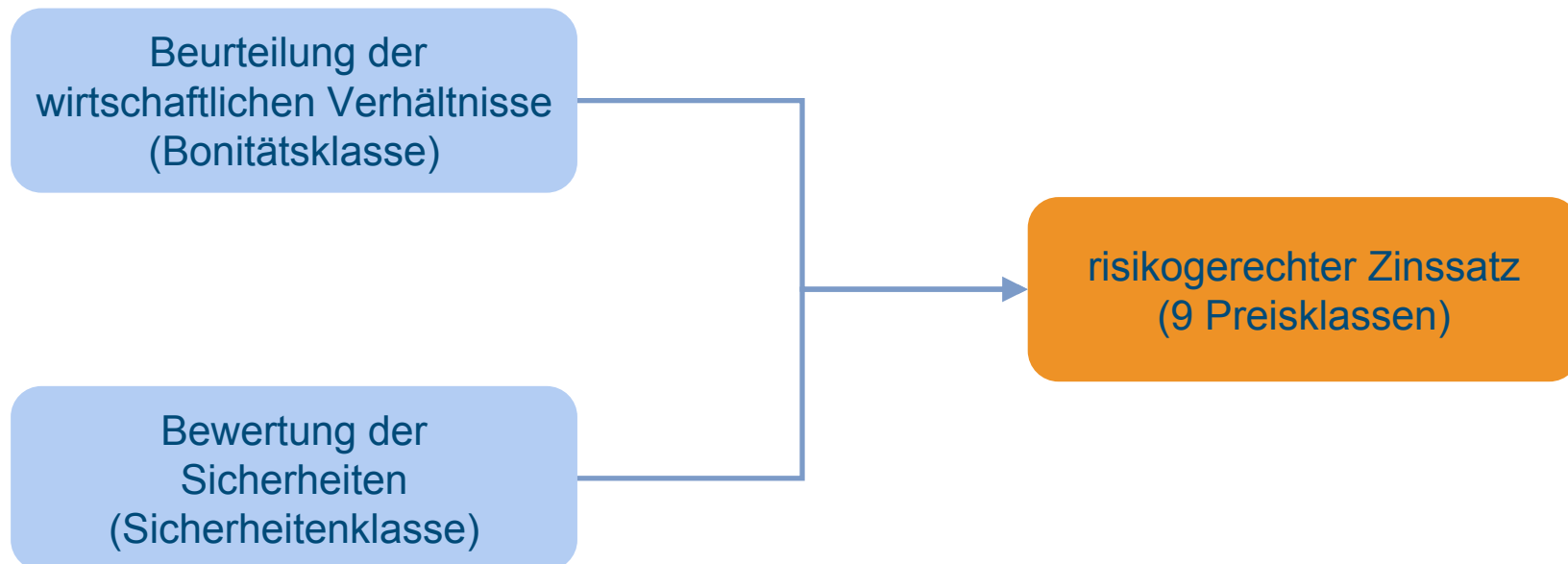
Exkurs

Risikogerechtes Zinssystem



Risikobeurteilung durch
die Hausbank

Vorgaben der KfW



Unser Nachrangdarlehen für Sie

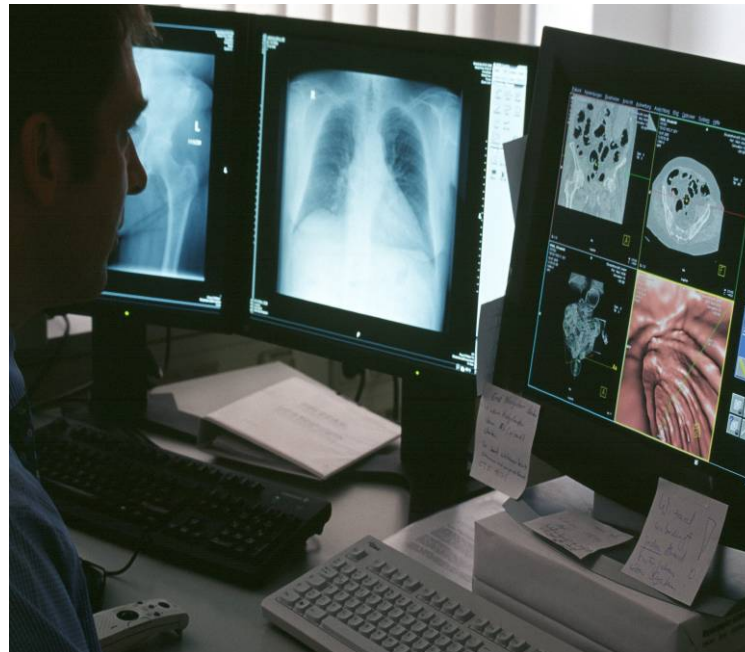
ERP-Kapital für Gründung



30% bzw. 40%
bis zu 500.000 EUR

Eigenkapitalnahe
Funktion

keine
Besicherung



15 Jahre Laufzeit,
7 Jahre tilgungsfrei

verbilligter
Zinssatz

kombinierbar
mit anderen
Fördermitteln

Ein weiteres Beispiel aus der Praxis

Übernahme einer Praxis

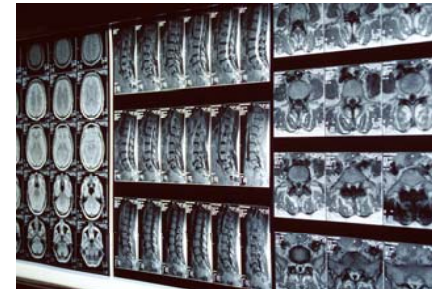


Investitionsplan	EUR
Neue Geräte	70.000
Übernahmepreis	180.000
Betriebsmittel	20.000
Summe	270.000

Finanzierungsplan	EUR
Eigenkapital	37.500
ERP-Kapital für Gründung	75.000
KfW-Unternehmerkredit	137.500
KfW-Unternehmerkredit	20.000
Summe	270.000

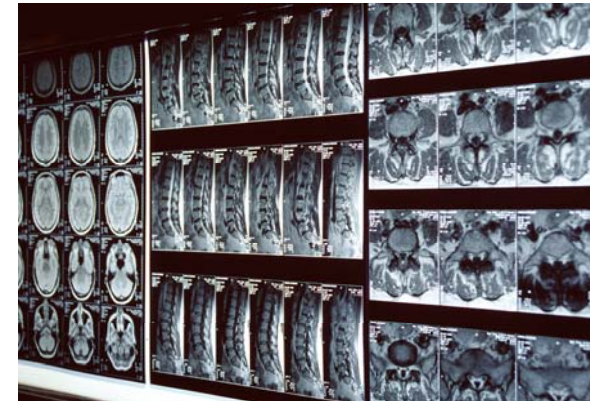
Unter diesen Voraussetzungen können Sie gefördert werden:

- Ihre Existenzgründung liegt weniger als 5 Jahre zurück
- Ihr Unternehmen ist auf eine Vollexistenz ausgerichtet
- Sie haben einen Coachingbedarf zur Steigerung der Wettbewerbsfähigkeit



Hierbei unterstützen Sie die Beraterinnen und Berater:

- Konzept und Businessplan optimieren
- Finanzierungs- und Genehmigungsgespräche vorbereiten
- Markt- und Vertriebsstudie anfertigen
- Umsetzung Ihres Vorhabens
- Erhaltene Coachingleistungen dokumentieren



Nutzen Sie unseren Beratungskostenzuschuss Gründercoaching Deutschland



bis 5 Jahre
nach Gründung

Coaching- und
Beratungsmaßnahmen

bis zu 12 Monate
Coachingzeitraum



75% bzw. 50%
Zuschuss

bis zu 4.500 EUR
bzw. 3.000 EUR

Beantragung über
KfW-Regionalpartner

Sprechen Sie uns an!



Infocenter der KfW

- Montag bis Freitag von 8.00 – 17.30 Uhr
- 0180 1 24 11 24 (Ortstarif)*
- infocenter@kfw.de

www.kfw.de



* 3,9 Cent/Minute aus dem Festnetz der Deutschen Telekom, Mobilfunk max. 42 Cent/Minute.